

# Serge Il cannoncino gourmet

La pasticceria oggi è in continua evoluzione. La ricerca d'innovazione e d'identità ha portato alla nascita di nuove forme di esperienza. Ad esempio la pasticceria con servizio di somministrazione, che non lavora più solo nei fine settimana per vendere torte e paste, ma diventa un vero e proprio format urbano capace di emergere e farsi notare nel mercato di oggi.

Per stare al passo con i tempi, a due anni dall'apertura Serge, l'inventore del cannoncino gourmet, ha scelto di rinnovarsi nel look e nell'offerta. M&T ha studiato, concepito e sviluppato una nuova immagine, una nuova identità e una nuova offerta per i due negozi di Milano e Bergamo Orio al Serio.

## UNA NUOVA IMMAGINE

Il nuovo logo Serge rende riconoscibile il brand e memorabile l'esperienza. Nella nuova immagine coordinata, il Duomo e il cannoncino rappresentano al meglio i valori e l'identità del primo concetto di "cannoncineria" gourmet al mondo.



Credit: Marketing & Trade srl

## UN'ESPERIENZA DIVERSA

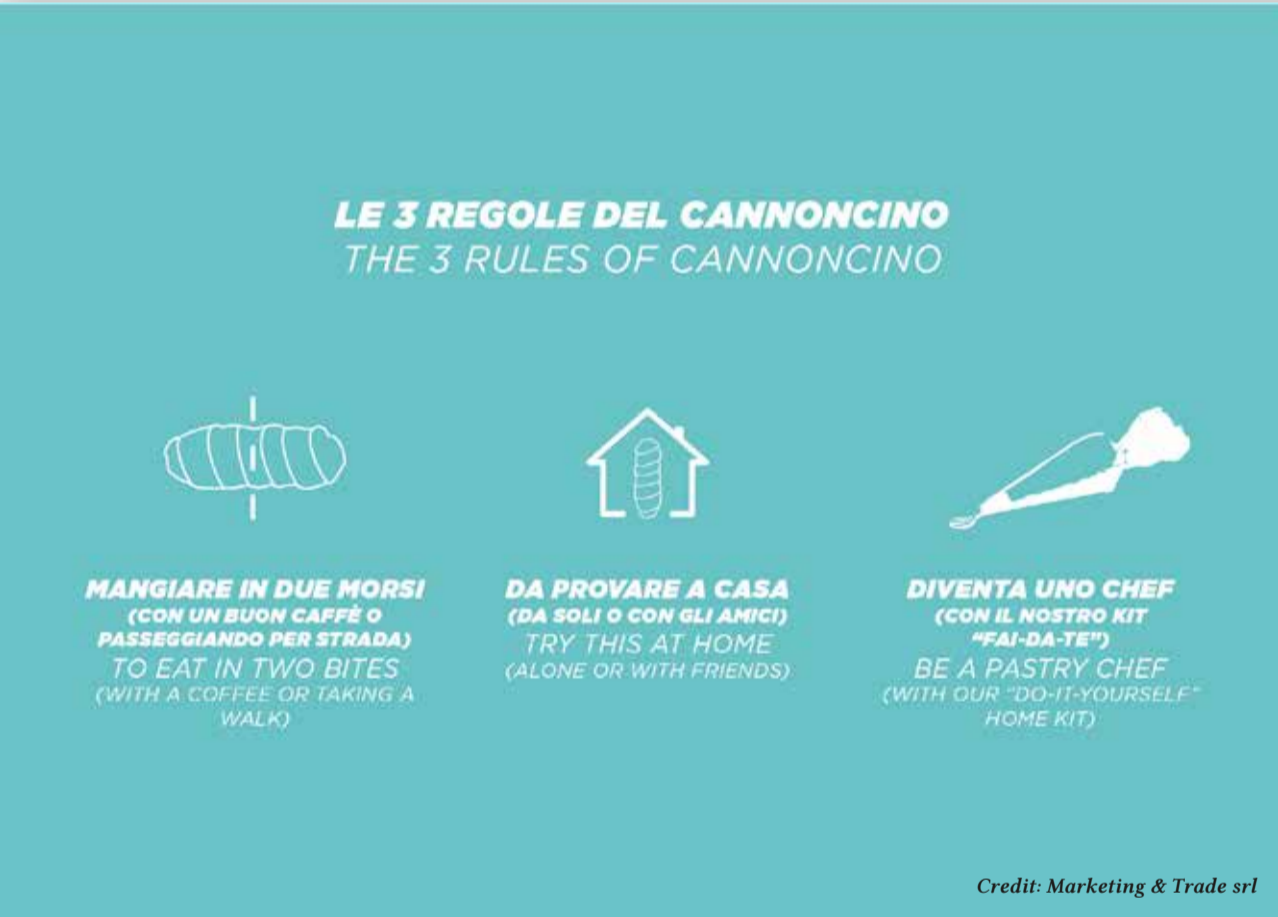
I colori, il mood e il layout hanno cambiato l'immagine di Serge trasformandolo in un'esperienza di pasticceria contemporanea, adatta alle esigenze di una clientela alla ricerca di nuove emozioni e di soddisfacenti soluzioni.



Credit: Marketing & Trade srl

## IL CANNONCINO

Il cannoncino gourmet di Serge veniva e viene tutt'oggi fatto al momento. Il bancone permette di mantenere la temperatura della pasta a 35° offrendo così sempre un prodotto fresco e genuino. Le tre regole del cannoncino, poi, lo rendono il prodotto perfetto.



Credit: Marketing & Trade srl

## LESS IS MORE

L'essenzialità della nuova offerta l'ha resa semplice, chiara ed efficace. Accanto al cannoncino, prodotto icona, si può trovare un'accurata selezione di prodotti premium e iconografici come, ad esempio, i Macaron, il cioccolato Domori e altri prodotti artigianali di alta pasticceria.



Credit: Marketing & Trade srl

Serge Milano - Via Mazzini 8



Credit: Marketing & Trade srl

Serge Orio al Serio - Aeroporto di Bergamo